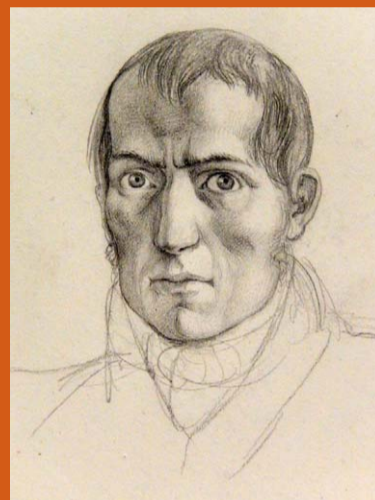




Zentrum für Kulturwissenschaftliche
Forschung Lübeck

SAMSTAG, 29. AUGUST 2015

ZWEI ORTE, ZWEI THEMEN – DAS ZKFL IN DER MUSEUMSNACHT



DIE LÜBECKER VÖLKERKUNDESAMMLUNG DIGITALE EINBLICKE UND NEUE PERSPEKTIVEN

IMGWF, Königstraße 42

18:30 Uhr · „Schatzkammer Völkerkundesammlung“,
Dr. B. Templin, Leiterin der Völkerkundesammlung

19:30 Uhr · „Perspektiven für die Völkerkundesammlung
in Lübeck“, K. Weiher, Kultursenatorin der Hansestadt
Lübeck

20:30 Uhr · „Zeughaus – Humboldtforum – Holstentor“,
Prof. Dr. R. Kastorff-Viehmann, Vorsitzende der Gesell-
schaft für Geographie und Völkerkunde zu Lübeck e.V.

Musik von Triologue

KUNST UND PSYCHIATRIE

Ladenlokal, Königstraße 95

18:30 Uhr · Einführung von J. Diekmann, ZKFL

ab 19:30 Uhr · Künstlergespräch mit Künstlern der
Vorwerker Diakonie

21:30 Uhr · „Kunst und Psychiatrie“. Die
Kunsthistorikerin J. Diekmann im Gespräch mit
dem Kunst-Betreuer W. Christophersen
Moderation: Eckhard Fiebig-Duckstein

Musik von Luca Inja Sarau

www.zkfl.de



Museum Behnhaus
Drägerhaus



Zeughaus
Völkerkundesammlung



LÜBECK 
Archiv der Hansestadt